



ARRATIA
PASIÓN PROFESIONALISMO INNOVACIÓN

CATÁLOGO TÉCNICO - Quadro Techo POL



Condominio Frutillar Richter

Año 2024 - Frutillar | Inmobiliatía tánica

El proyecto Frutillar Richter, es un condominio compuesto por 25 viviendas de la Inmobiliaria Tánica, en él se han instalado cubiertas y revestimientos de Quadro POL 40x25, un producto reconocido por su buena aislación térmica.

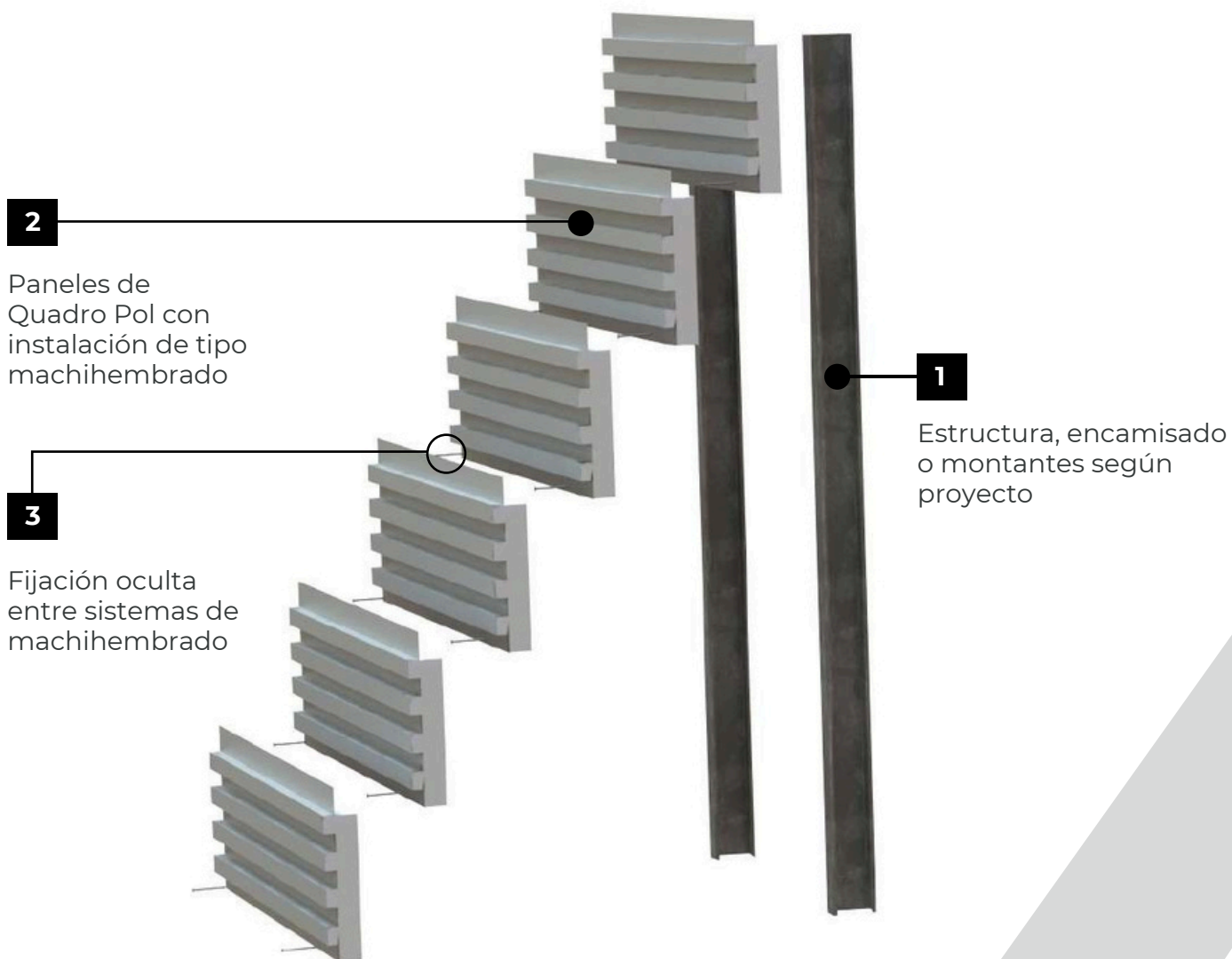
Para la cubierta, se ha utilizado el sistema Quadro Techo POL en color negro mate, con un espesor de 0.5 mm. Este producto cuenta con un sistema de fijación a la vista y junta traslapada, características que permiten una instalación eficiente y de rápida ejecución.

Su diseño innovador aporta un alto valor estético, ofreciendo una solución funcional y duradera que se adapta a las exigencias del proyecto.

DESCRIPCIÓN DEL PRODUCTO

Panel de revestimiento aislado con terminación tipo cuadro rectangular 40'x25 en el exterior y con núcleo EPS densidad 15 kgs./m³ como aislante. La cara exterior tiene 4 nervaduras rectangulares de 40 mm de ancho x 24 mm de profundidad, y el sistema es de tipo machihembrado con fijación oculta. Producto de revestimiento óptimo para romper la barrera térmica exterior, ya que puede ser colocado sobre cualquier tipo de estructura como terminación, al mismo tiempo que colabora como aislante térmico.

ISOMÉTRICA DEL PRODUCTO NORMAL



RESISTENCIA CLIMÁTICA

Resistencia a la intemperie y a la corrosión. La lámina de acero galvanizado del panel está recubierta por una pintura de poliéster que permite mantener inalterable la calidad del material a pesar de la acción de agentes corrosivos externos o internos. A su vez se mantienen condiciones óptimas de higiene y limpieza, la superficie exterior del panel es fácilmente limpiable y lavable.

RESISTENCIA MECÁNICA

La unión rígida de la lámina de acero al núcleo de Aislapol les otorga a los paneles una buena resistencia mecánica. La geometría y cantidad de trapecios por panel consideran un aporte importante a la resistencia mecánica, debido a la geometría rectangular de los mismos.



PALETA DE COLORES

Comercial Arratia con aproximadamente 30 opciones de colores, ofrece una alta gama de terminaciones, estos podrían ser inclusive personalizados en los casos que sean aplicados a proyectos de envergadura. En el presente catalogo los colores se presentan de forma gráfica. Sin embargo, en nuestras oficinas contamos con muestras físicas de cada una de ellas, pudiendo ser enviadas a distintos destinos.

COLORES LÍNEA ESTÁNDAR / REGULAR POLIÉSTER



RAL 9003 BLANCO
RAL 9006 GRIS SILVER
RAL 7040 GRIS CENIZA
RAL 1004 AMARILLO
RAL 2004 NARANJO
RAL 3020 ROJO
RAL 3009 TERRACOTA
RAL 6018 VERDE MANZANA
RAL 6011 VERDE MUSGO



RAL 6002 VERDE FOLLAJE
RAL 6003 VERDE TIERRA
RAL 5012 CELESTE
RAL 5005 AZUL COBALTO
RAL 5009 AZUL PIEDRA
RAL 9002 GRIS PERLABEIGE
RAL 1001

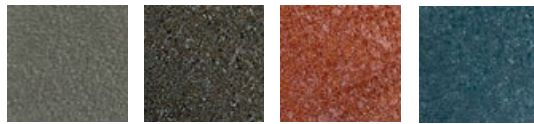
COLORES ESPECIALES / REGULAR POLIÉSTER

LÍNEA MATTE CERO BRILLO



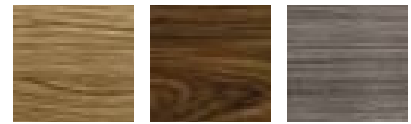
RAL 7024MRAL 9017M
GRIS PIZARRA NEGRO

LÍNEA TEXTURADO MATTE BAJO BRILLO



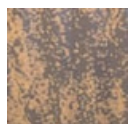
RAL 7024MRAL 9017MRAL 3009MVERDE
GRIS PIZARRA NEGRO TERRACOTA TEXTURADO

LÍNEA MADERAS PVDF



OREGÓN NOGAL CASTAÑO

LÍNEA OXIDADOS PVDF



ÓXIDO CORTEN

TERMINACIONES

Se define producto de terminación continua y homogénea, en donde la junta entre paneles es completamente invisible. Además, se detallan contornos en vanos a través de la hojalatería.



SECUENCIA DE INSTALACIÓN



1

Se debe nivelar la superficie estructural que recibe el panel de revestimientos.



2

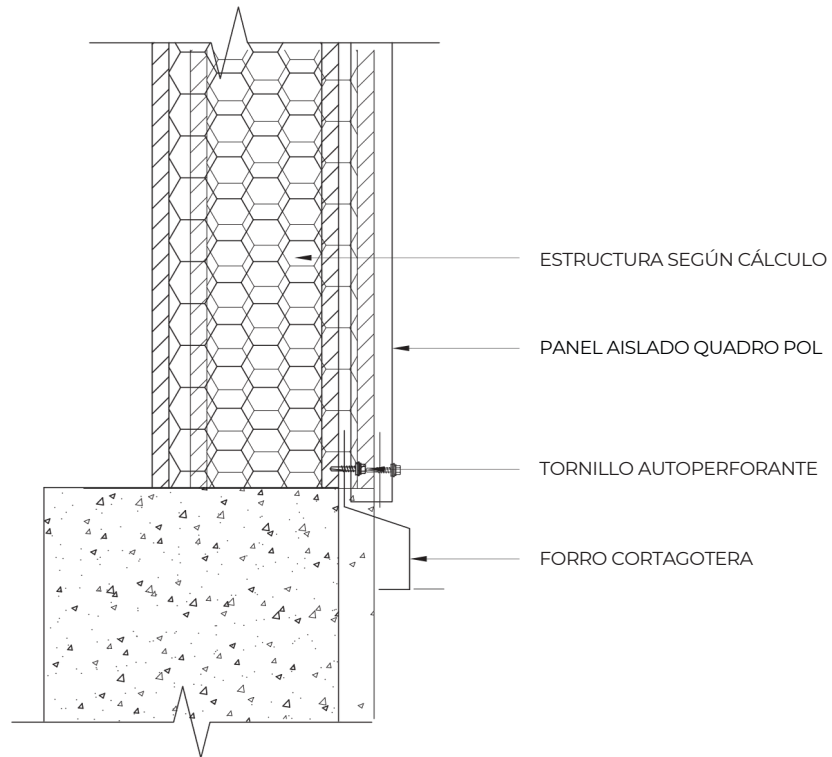
Deben ser instaladas cada una de las planchas de forma vertical, horizontal o diagonal, y alienadas una respecto a la otra. Se fija primero la aleta macho, quedando libre la aleta hembra en el sentido en el cual escurre el agua, para luego ser instalada la aleta macho sobre la aleta hembra, tapando el tornillo de fijación. *Nota: El tornillo de fijación siempre va en la aleta del lado hembra del panel.*

HOJALATERÍA Y DETALLES

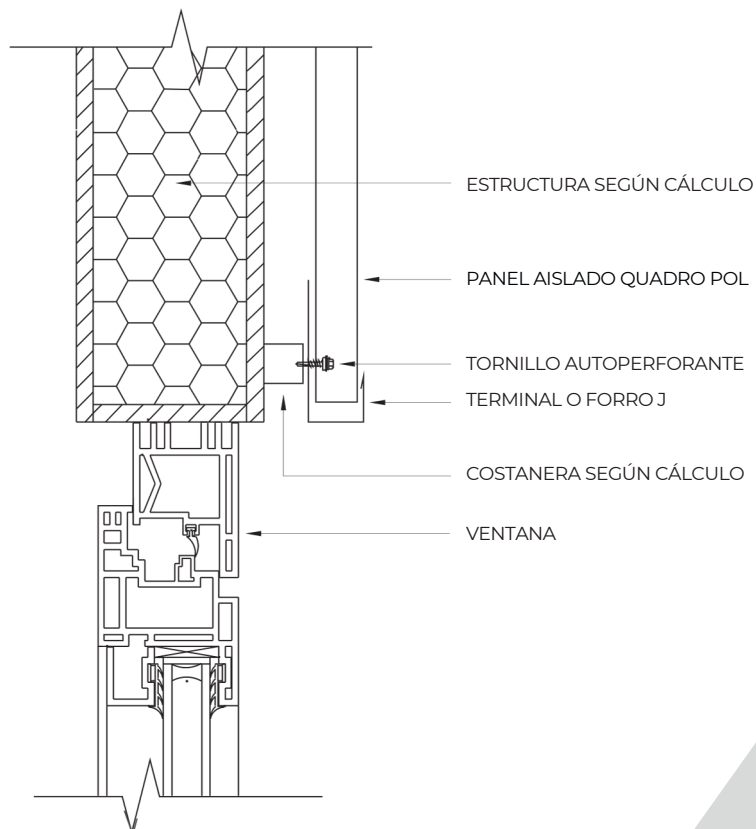
Esquema referencial de hojalaterías de revestimientos: Todos los encuentros en las aristas del volumen arquitectónico forrado con acero, deben ser resueltos con hojalaterías específicas para cada caso (inicios, jotas, esquineros, forros de ventana, etc). En las estructuras de paneles aislados, los forros de ventana se componen por dos elementos: premarcos de ventana y marcos de ventana. Asimismo, según sea el espesor del panel, será necesario hacer forros especiales para las bases y ángulos interiores.



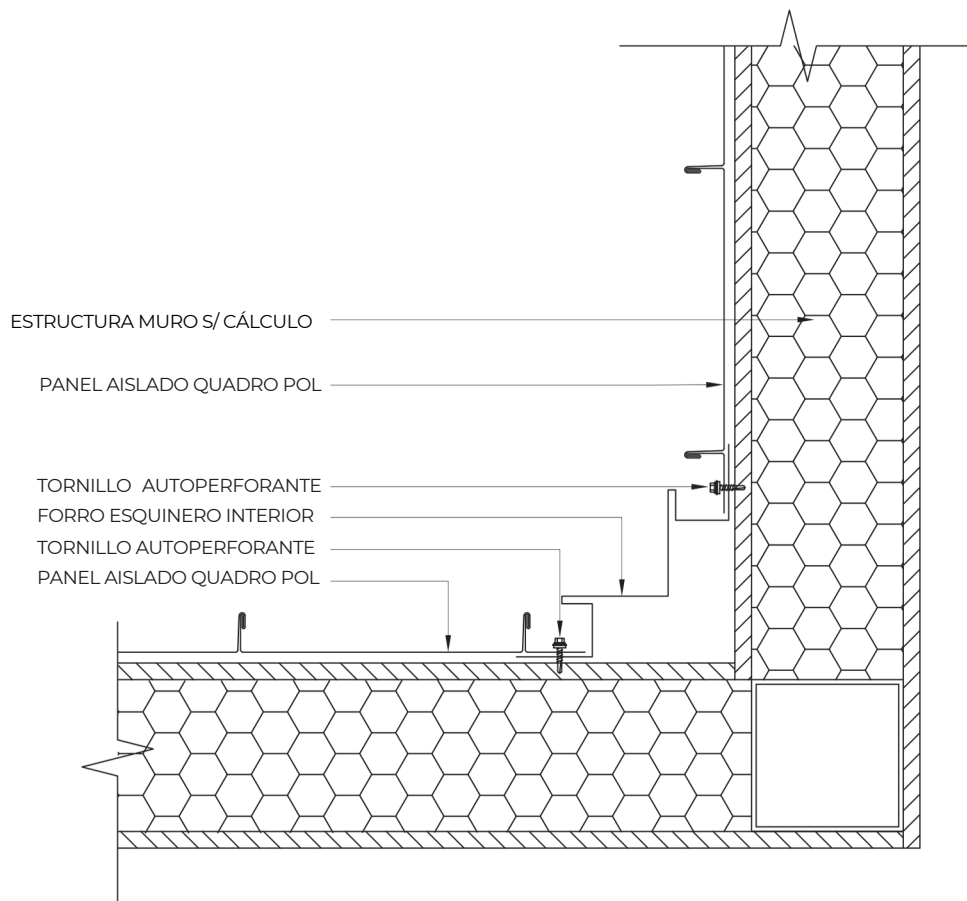
1 Forro cortagotera o inicio



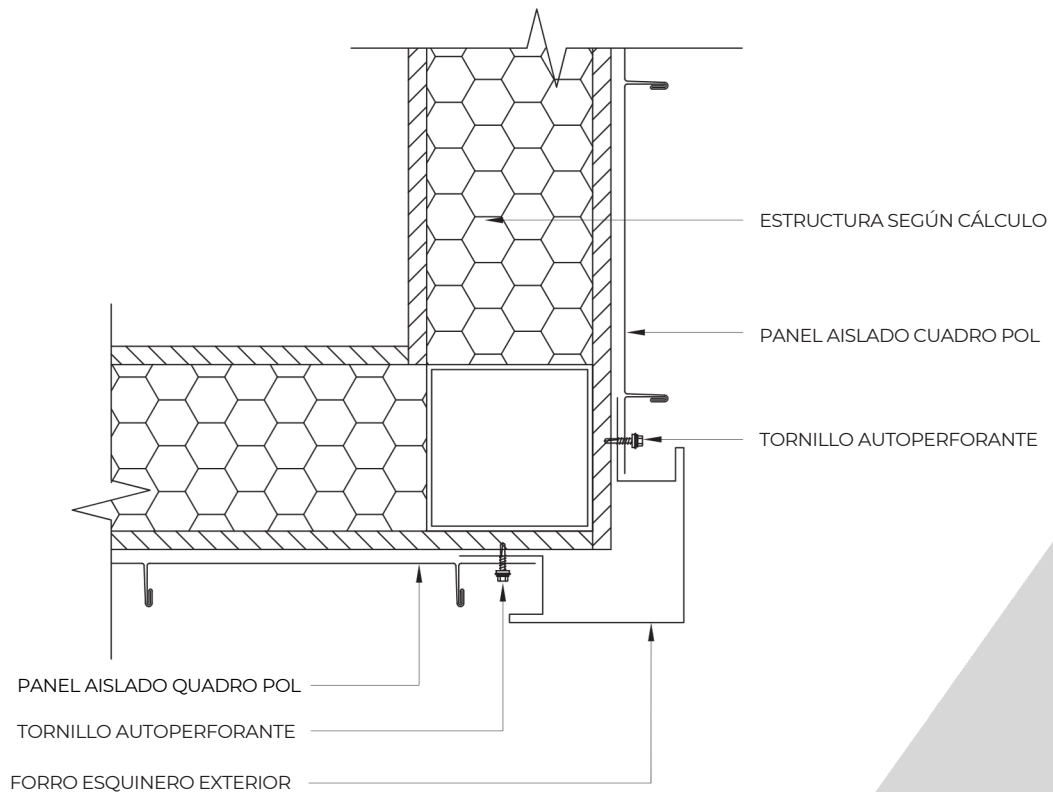
2 Forro "J" o terminal



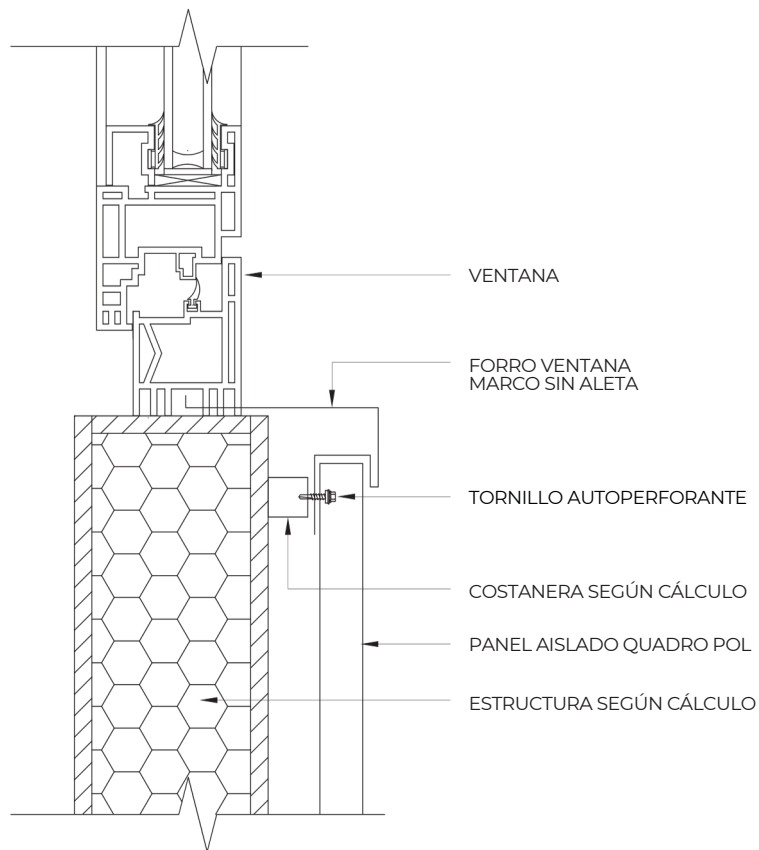
3 Esquinero interior



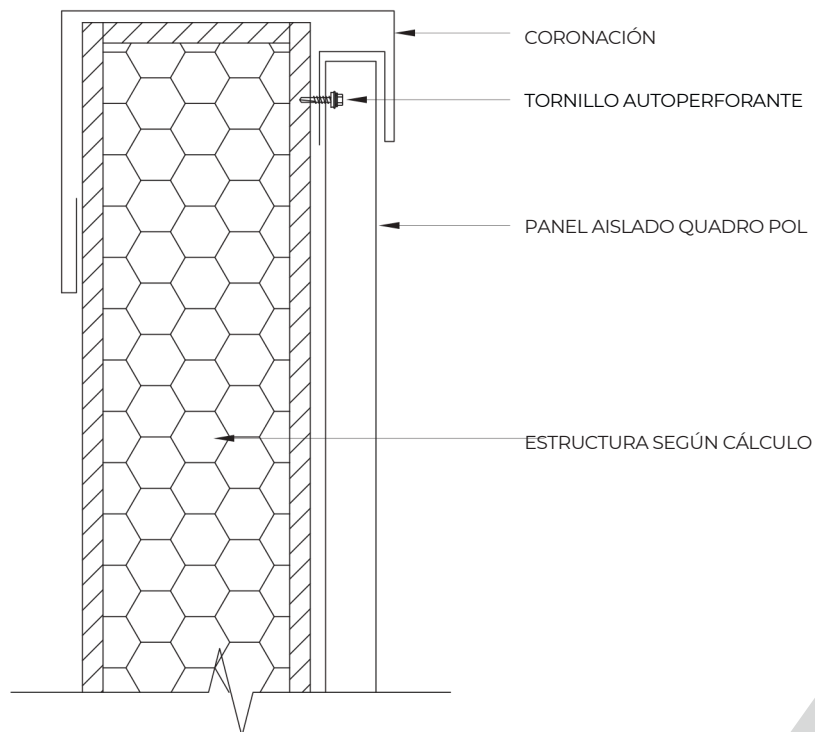
4 Esquinero exterior



5 Forro ventana (marco sin aletas)



6 Coronación



COMPONENTES

Componente	Nombre Técnico	Descripción	Ancho útil	Espesor	Material	Terminación
Tornillos	Cabeza de lenteja de fijación oculta	Según estructura	N/A	N/A	Acero al Galvanizado	Oculto
Hojalatería	Perfiles de hojalatería	Diseño a pedido	Según desarrollo	0,5 mm	Acero al Manganeso	PPDO según pedido

NOTAS

- Se recomienda pintar los tornillos antes de comenzar con la instalación de planchas. - El largo y tipo de fijaciones va a estar dado por el espesor de los encamisados y elementos estructurales. - Para el recorte de planchas y hojalaterías se recomienda utilizar tijeras hojalateras. En caso de usar discos de corte de cualquier tipo, se recomienda lavar posterior a cada corte con el fin de evitar que con el tiempo las esquirlas o sobras generen oxido en las planchas.

- Al momento de la instalación, se recomienda el retiro del plástico o film protector, ya que al estar expuestos al sol, estos pueden termo fusionarse.



Para mayor información, favor contactarse con su ejecutivo de ventas asignado.



CERTIFICACIONES



KOREAN STANDARDS ASSOCIATION

KSA



5, Teheran-ro 69-gil, Gangnam-Gu, Seoul, Korea

KSA has been accredited by Korea Accreditation Board(KAB) as an ISO 9001 Certification body.(Accreditation Number : KAB-QC-30)



ARRATIA
PASIÓN PROFESIONALISMO INNOVACIÓN

www.comercialarratia.cl ventas@arratia.cl +56 65 2481777 / +56 65 2803376 Parque
Empresarial, Los Volcanes, Parcela 4AE, Sector La Laja, Puerto Varas