

A photograph of a modern building facade featuring vertical slats. A balcony with a metal railing is visible in the foreground. The sky is clear and blue. The text 'ARRATIA' and its tagline are overlaid on a black rectangular background in the upper left.

ARRATIA
PASIÓN PROFESIONALISMO INNOVACIÓN

CATÁLOGO TÉCNICO - Quadro Pol 40x25



PROYECTO GÜNTHER
año 2020 - Frutillar

La geometría rectangular del producto en este caso fue ocupada para dialogar de manera equivalente con la geometría ortogonal de la arquitectura de la casa.

El producto en el caso de los planos longitudinales fue ocupado en sentido transversal para lograr equilibrio.



PROYECTO UNIVERSIDAD DE LOS LAGOS
año 2019 - Castro, Chiloé

En el caso de la UDLL el carácter institucional del edificio se vio potenciado por este producto utilizado en terminaciones color óxido, esto junto con la hojalatería negra de las ventanas dio un ritmo equilibrado respecto al diseño de la fachada, siendo uno de los proyectos mas relevantes de Comercial Arratia en la Isla de Chiloé.



PROYECTO CASA UBILLA
año 2021 - Osorno

En esta casa el producto fue ocupado en terminación texturada color negro para poder construir una fachada homogénea mate y sin brillo, evitando así el reflejo directo del sol sobre la superficie y por ende la reflexión del calor sol sobre la superficie de los alrededores.

El color negro texturado tiene la característica de combinar con todos los tonos de madera y con la mayoría de los revestimientos, ya sea interior o exterior, otorgándole un look único y moderno a este proyecto.

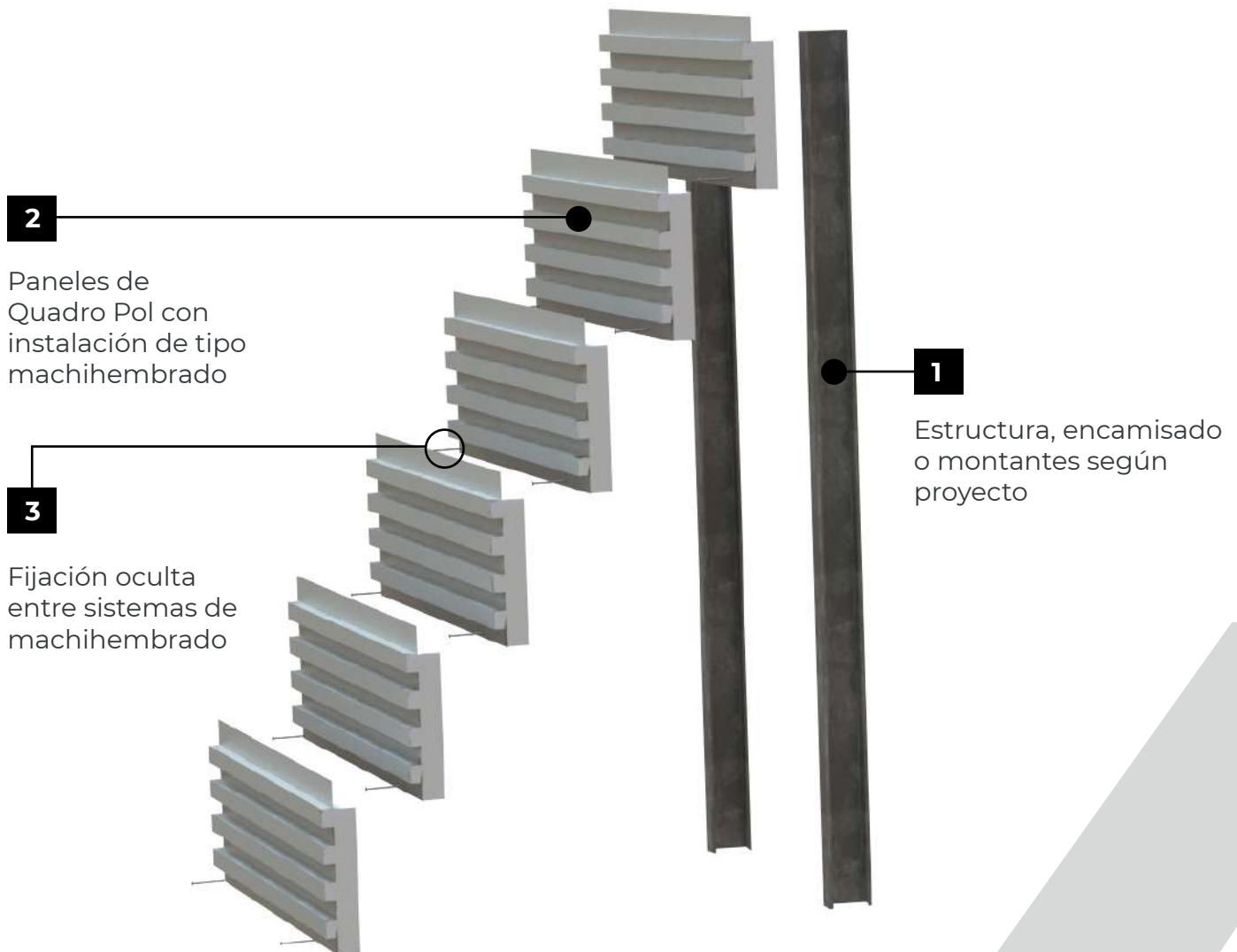
DESCRIPCIÓN DEL PRODUCTO

Panel de revestimiento aislado con terminación tipo cuadro rectangular 40'x25 en el exterior y con núcleo EPS densidad 15 kgs./m³ como aislante.

La cara exterior tiene 4 nervaduras rectangulares de 40 mm de ancho x 24 mm de profundidad, y el sistema es de tipo machihembrado con fijación oculta.

Producto de revestimiento óptimo para romper la barrera térmica exterior, ya que puede ser colocado sobre cualquier tipo de estructura como terminación, al mismo tiempo que colabora como aislante térmico.

ISOMÉTRICA DEL PRODUCTO NORMAL



RESISTENCIA CLIMÁTICA

Resistencia a la intemperie y a la corrosión. La lámina de acero galvanizado del panel está recubierta por una pintura de poliéster que permite mantener inalterable la calidad del material a pesar de la acción de agentes corrosivos externos o internos. A su vez se mantienen condiciones óptimas de higiene y limpieza, la superficie exterior del panel es fácilmente limpiable y lavable.

RESISTENCIA MECÁNICA

La unión rígida de la lámina de acero al núcleo de Aislapol les otorga a los paneles una buena resistencia mecánica. La geometría y cantidad de trapecios por panel consideran un aporte importante a la resistencia mecánica, debido a la geometría rectangular de los mismos.



PALETA DE COLORES

Comercial Arratia con aproximadamente 30 opciones de colores, ofrece una alta gama de terminaciones, estos podrían ser inclusive personalizados en los casos que sean aplicados a proyectos de envergadura.

En el presente catalogo los colores se presentan de forma gráfica. Sin embargo, en nuestras oficinas contamos con muestras físicas de cada una de ellas, pudiendo ser enviadas a distintos destinos.

COLORES LÍNEA ESTÁNDAR / REGULAR POLIÉSTER



RAL 9003 BLANCO
RAL 9006 GRIS SILVER
RAL 7040 GRIS CENIZA
RAL 1004 AMARILLO
RAL 2004 NARANJO
RAL 3020 ROJO
RAL 3009 TERRACOTA
RAL 6018 VERDE MANZANA
RAL 6011 VERDE MUSGO



RAL 6002 VERDE FOLLAJE
RAL 6003 VERDE TIERRA
RAL 5012 CELESTE
RAL 5005 AZUL COBALTO
RAL 5009 AZUL PIEDRA
RAL 9002 GRIS PERLA
RAL 1001 BEIGE

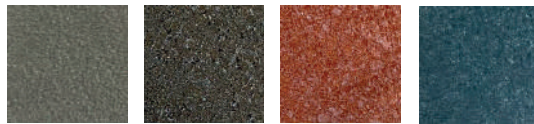
COLORES ESPECIALES / REGULAR POLIÉSTER

LÍNEA MATTE CERO BRILLO



RAL 7024M GRIS PIZARRA
RAL 9017M NEGRO

LÍNEA TEXTURADO MATTE BAJO BRILLO



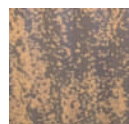
RAL 7024M GRIS PIZARRA
RAL 9017M NEGRO
RAL 3009M TERRACOTA
VERDE TEXTURADO

LÍNEA MADERAS PVDF



OREGÓN **NOGAL** **CASTAÑO**

LÍNEA OXIDADOS PVDF



ÓXIDO CORTEN

TERMINACIONES

Se define producto de terminación continua y homogénea, en donde la junta entre paneles es completamente invisible. Además, se detallan contornos en vanos a través de la hojalatería.

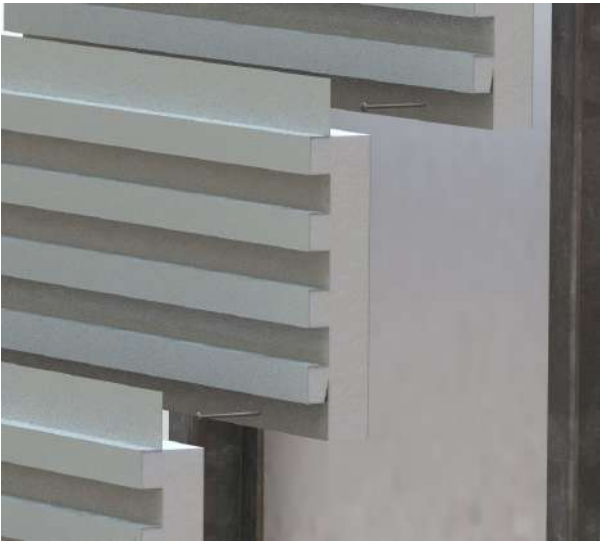


SECUENCIA DE INSTALACIÓN



1

Se debe nivelar la superficie estructural que recibe el panel de revestimientos.



2

Deben ser instaladas cada una de las planchas de forma vertical, horizontal o diagonal, y alienadas una respecto a la otra.

Se fija primero la aleta macho, quedando libre la aleta hembra en el sentido en el cual escurre el agua, para luego ser instalada la aleta macho sobre la aleta hembra, tapando el tornillo de fijación.

Nota: El tornillo de fijación siempre va en la aleta del lado hembra del panel.

HOJALATERÍA Y DETALLES

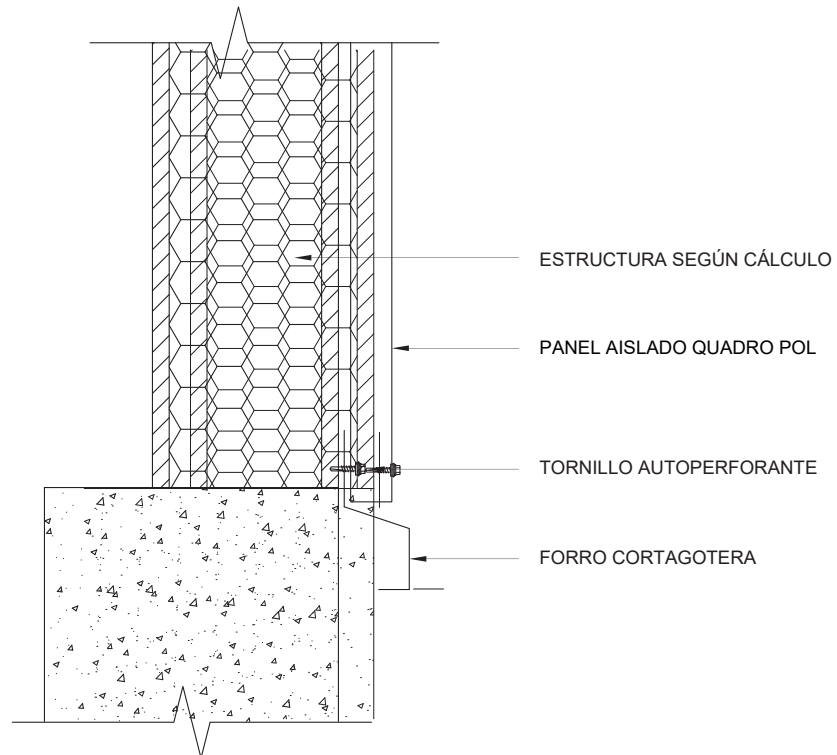
Esquema referencial de hojalaterías de revestimientos: Todos los encuentros en las aristas del volumen arquitectónico forrado con acero, deben ser resueltos con hojalaterías específicas para cada caso (inicios, jotas, esquineros, forros de ventana, etc).

En las estructuras de paneles aislados, los forros de ventana se componen por dos elementos: premarcos de ventana y marcos de ventana.

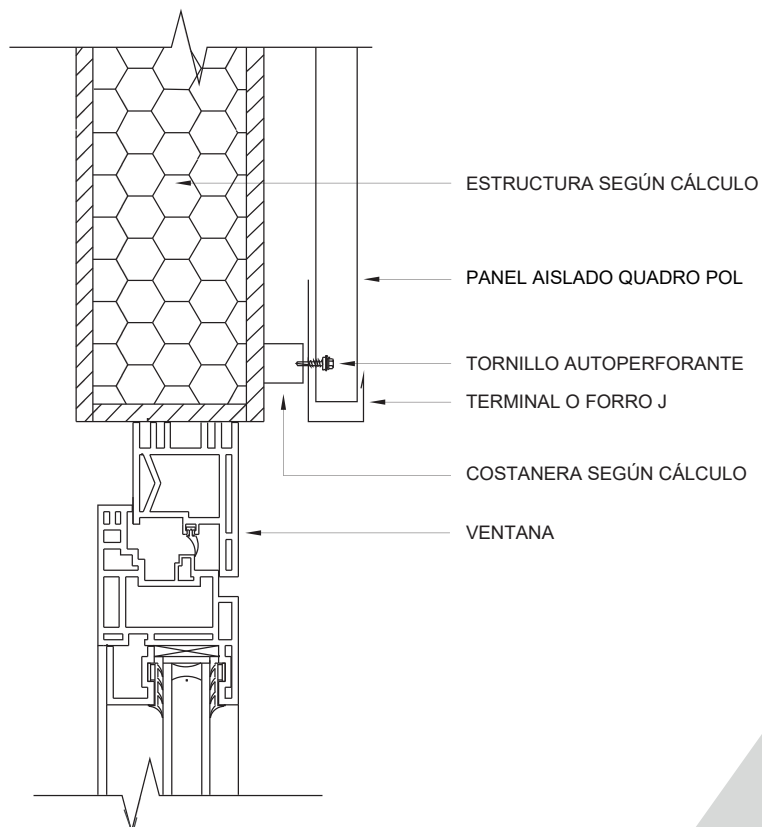
Asimismo, según sea el espesor del panel, será necesario hacer forros especiales para las bases y ángulos interiores.



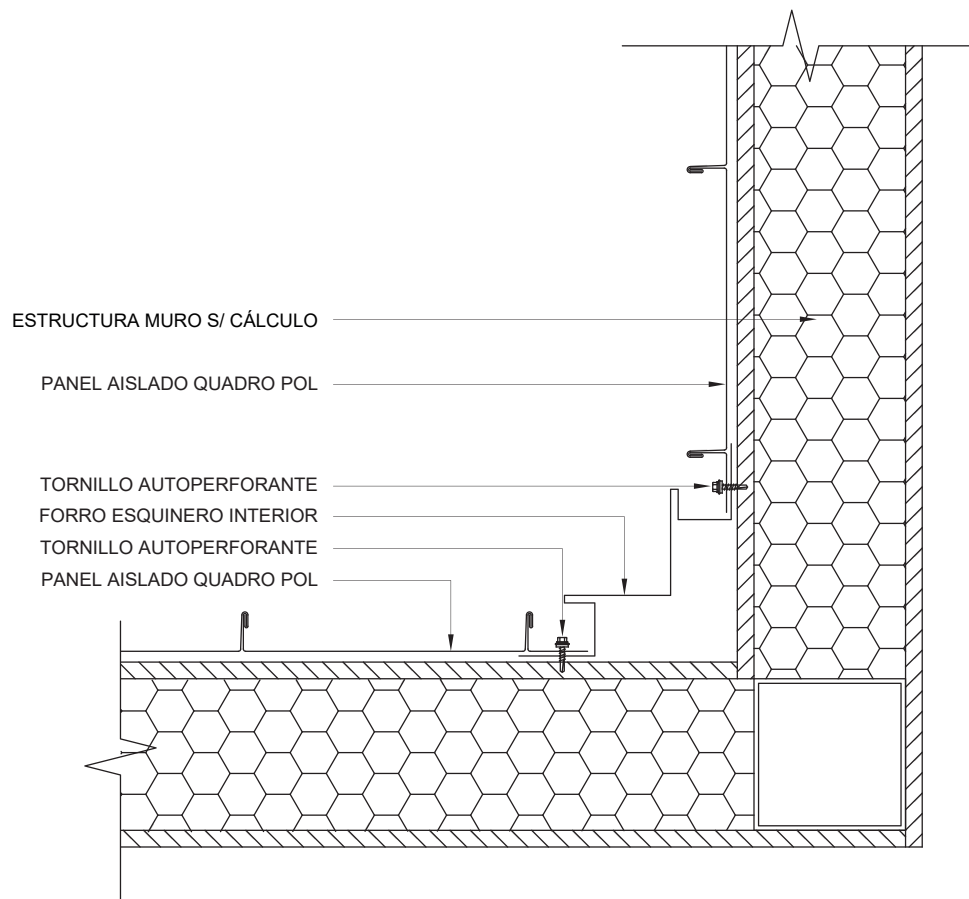
1 Forro cortagotera o inicio



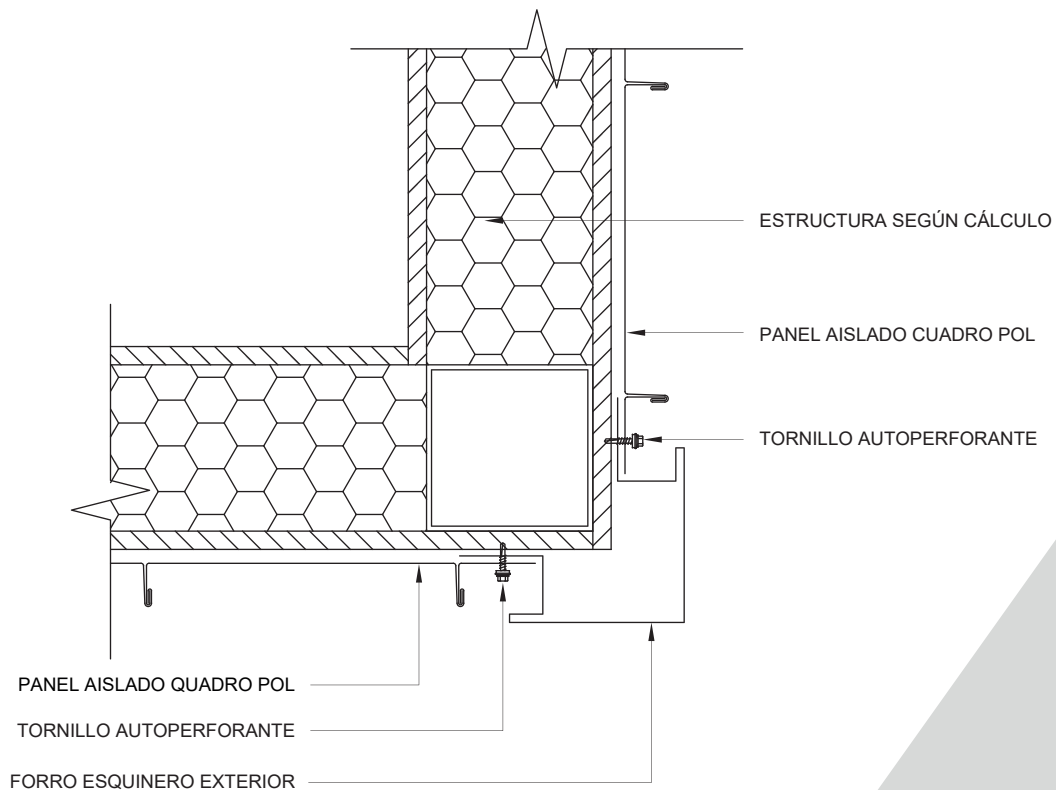
2 Forro "J" o terminal



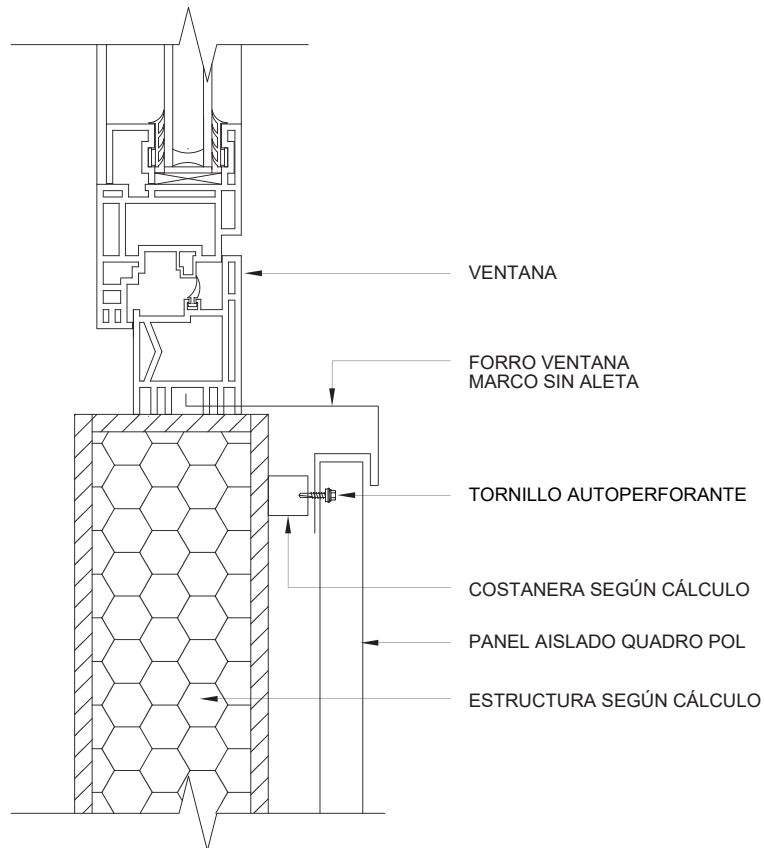
3 Esquinero interior



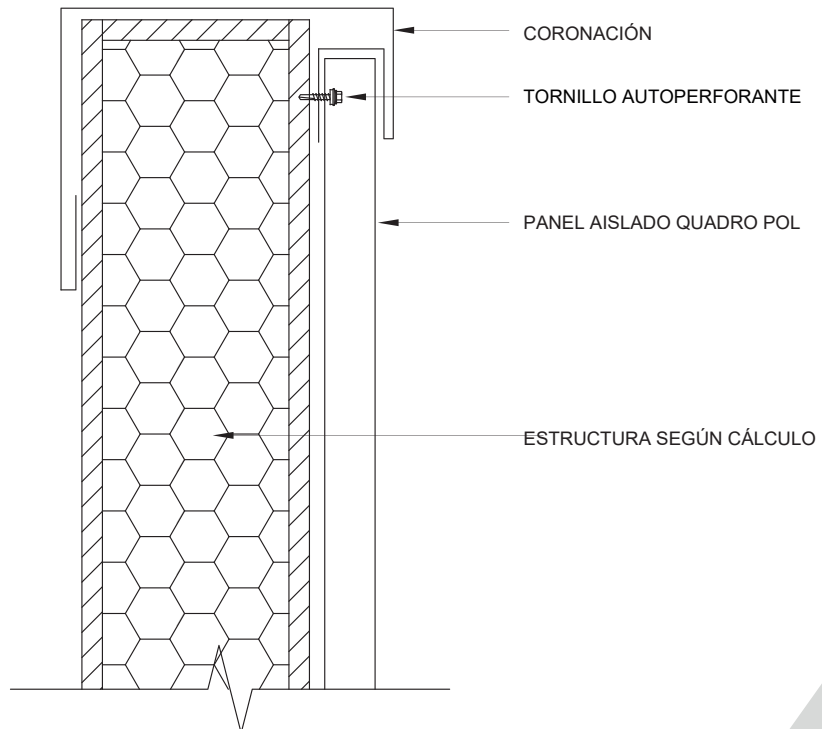
4 Esquinero exterior



5 Forro ventana (marco sin aletas)



6 Coronación



COMPONENTES

Componente	Nombre Técnico	Descripción	Ancho útil	Espesor	Material	Terminación
Tornillos	Cabeza de lenteja de fijación oculta	Según estructura	N/A	N/A	Acero al Galvanizado	Oculta
Hojalatería	Perfiles de hojalatería	Diseño a pedido	Según desarrollo	0,5 mm	Acero al Manganeso	PPDO según pedido

RECOMENDACIONES Y PROCESOS DE MONTAJE

REVESTIMIENTOS

Comenzar la instalación fijando el nivel de corta goteras en todo el contorno de la edificación.

- Fijar todas las demás hojalaterías de revestimiento, tales como esquineros, ventanas, contra aleros, entre otros, revisando antes de comenzar los niveles y plomos de los elementos.

- En el caso de las ventanas, debe tener en cuenta que si ésta es un muro cortina (a), con aleta (b) o marco normal de ventana (c), usted debe:

(a) Realizar hojalatería de protección previa a la instalación de perfiles y luego se define forma y tipo para la terminación exterior del muro cortina. Además, la faena de ventanas en este caso es previa a la instalación del revestimiento.

(b) Proceder con la instalación de la totalidad de las ventanas previa instalación de hojalaterías y posterior revestimiento, en este caso se utiliza solo forro "J".

(c) Proceder de la misma manera indicada en el punto b.

NOTAS

- Se recomienda pintar los tornillos antes de comenzar con la instalación de planchas.
- El largo y tipo de fijaciones va a estar dado por el espesor de los encamisados y elementos estructurales.
- Para el recorte de planchas y hojalaterías se recomienda utilizar tijeras hojalateras. En caso de usar discos de corte de cualquier tipo, se recomienda lavar posterior a cada corte con el fin de evitar que con el tiempo las esquirlas o sobras generen oxido en las planchas.
- Al momento de la instalación, se recomienda el retiro del plástico o film protector, ya que al estar expuestos al sol, estos pueden termo fusionarse.



Para mayor información, favor contactarse con su ejecutivo de ventas asignado.

CERTIFICACIONES



Investigación, Desarrollo e Innovación
de Estructuras y Materiales

KOREAN STANDARDS ASSOCIATION

5, Teheran-ro 69-gil, Gangnam-Gu, Seoul, Korea

KSA



KSA has been accredited by Korea Accreditation Board(KAB)
as an ISO 9001 Certification body.(Accreditation Number : KAB-QC-30)



ARRATIA
PASIÓN PROFESIONALISMO INNOVACIÓN

www.comercialarratia.cl ventas@comercialarratia.cl +56 65 2481777 / +56 65 2803376
Parque Empresarial, Los Volcanes, Parcela 4AE, Sector La Laja, Puerto Varas