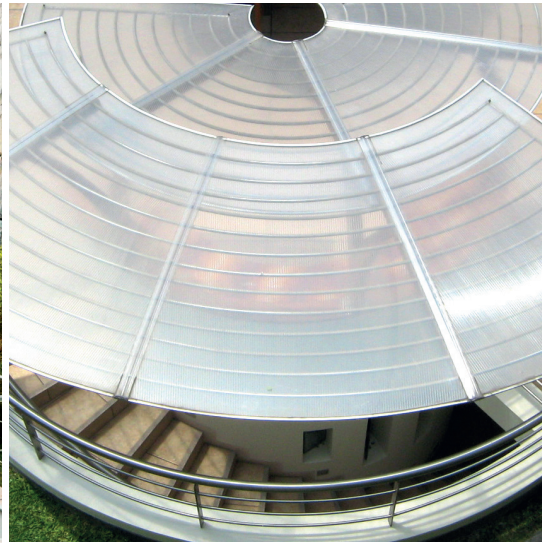
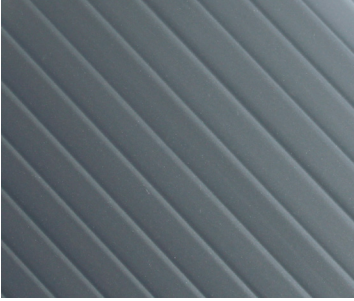


LOGIAS & TERRAZAS

Policarbonato Polishade Perla y Gris





✓ Descripción

Las Planchas Polishade protegen los espacios contra la exposición a los rayos UV y la intemperie, permitiendo la transmisión de luz, pero disminuyendo la sensación de calor.

Policarbonatos Polishade, son planchas altamente resistentes al impacto, autoextinguibles y protegidas con Filtro UV coextruido. Cuentan con 10 años de garantía y son ideales para techumbres de construcciones habitacionales, como terrazas y logias, además de otras aplicaciones en comercio e industria, en las que se necesita el paso de la luz natural y una reducción de la sensación térmica.

✓ Recomendaciones de instalación

- Instalar la plancha con alveolos en el mismo sentido de las aguas y con el lado que presenta el filtro UV hacia el exterior. Este lado está indicado en el film protector con publicidad. Retirar film protector inmediatamente después de instalado el policarbonato.
- La pendiente mínima de 10% en zona centro y 20 % en zonas lluviosas. No dejar aleros superiores a 10 cms ya que el viento puede levantar las planchas hasta sacarlas de la fijación. Para esto se recomienda reforzar los extremos perimetrales de la cubierta.
- En encuentros de plancha con muro, cubiertas a dos aguas ó encuentros con ductos de ventilación, se debe preparar forros de hojalatería para evitar filtraciones. No usar solo silicona.
- Utilizar solo los perfiles indicados para unión de planchas en el ancho (perfil H, Hclip o HCP) y para sellado de alveolos (perfil U), más cinta de aluminio en ambos extremos de la plancha. Para unir planchas en el largo, no use perfiles sino el traslape de planchas; la superior debe caer sobre la inferior.
- Usar tornillos autoroscantes con golilla de acero inox y golilla de santoprene. Las fijaciones deben ser perforaciones ovaladas en el sentido de la pendiente y no mayores al diámetro de la golilla, para permitir la dilatación del policarbonato, y así evitar filtraciones.
- Limpieza : usar solo agua y jabón, no utilizar limpiadores abrasivos.

✓ Especificaciones técnicas

Color	Medidas	Espesor	Garantía	Distancia entre los alveolos	Transmisión de luz (LT)	Ganancia de Calor (SHGC)	Factor U (W/m2)
Polishade Perla	1050 mm x 2900 mm	6mm	10 años	5,7 mm	35%	0,42	3,6 w/m2x C°
	2100 mm x 2900 mm						
	2100 mm x 3500 mm						
	2110 mm x 4500 mm						
Polishade Gris	1050 mm x 2900 mm	6mm	10 años	5,7 mm	18%	0,30	3,6 w/m2x C°
	2100 mm x 2900 mm						
	2100 mm x 3500 mm						
	2110 mm x 4500 mm						

✓ ¿Por qué escoger Planchas Polishade?

Las planchas de policarbonato Polishade DVP, contienen un recubrimiento especial, que otorga a la superficie un brillo madreperla, además, tienen un efecto selectivo para controlar la sensación térmica dentro de un espacio cerrado, en especial durante los cálidos días de verano. Las láminas Gris y Perla, además son altamente estéticas, otorgando un aspecto único al espacio en el cual son utilizadas.



Terrazas: Polishade Gris

Transmite menos luz y menos calor



Logias: Polishade Perla

Transmite más luz y menos calor