

Guía de Instalación

ZKBioAccess IVS

Versión: 2.0

Versión de Software: 2.0.0

Fecha: Marzo, 2020

Gracias por elegir nuestro producto. Lea cuidadosamente las instrucciones antes de la operación. Siga estas instrucciones para asegurarse de que el producto funciona correctamente. Las imágenes que se muestran en este manual son solo para fines ilustrativos.

Para más detalles, visite nuestro sitio web.

Copyright © 2020 ZKTECO CO., LTD. Todos los Derechos Reservados

Sin el consentimiento previo por escrito de ZKTeco, ninguna parte de este manual puede copiarse o reenviarse de ninguna manera o forma. Todas las partes de este manual pertenecen a ZKTeco y sus subsidiarias (en adelante la "Compañía" o "ZKTeco").

Marca Registrada

ZKTeco es una marca registrada de ZKTeco. Las marcas registradas involucradas en este manual son propiedad de sus respectivos dueños.

Exención de Responsabilidad

Este manual contiene información sobre la operación y mantenimiento del equipo ZKTeco. Los derechos de autor en todos los documentos, dibujos, etc. en relación con el equipo suministrado por ZKTeco se confieren y son propiedad de ZKTeco. El contenido del presente no debe ser utilizado o compartido por el receptor con ningún tercero sin el permiso expreso por escrito de ZKTeco.

El contenido de este manual debe leerse en su totalidad antes de comenzar la operación y el mantenimiento del equipo suministrado. Si alguno de los contenidos del manual parece poco claro o está incompleto, comuníquese con ZKTeco antes de comenzar la operación y el mantenimiento de dicho equipo.

Es un pre-requisito esencial para la operación y mantenimiento satisfactorios que el personal de operación y mantenimiento esté completamente familiarizado con el diseño y que dicho personal haya recibido capacitación exhaustiva sobre el funcionamiento y mantenimiento de la máquina / unidad / equipo. Es esencial para la operación segura de la máquina / unidad / equipo que el personal haya leído, entendido y seguido las instrucciones de seguridad contenidas en el manual.

En caso de conflicto entre los términos y condiciones de este manual y las especificaciones del contrato, dibujos, hojas de instrucciones o cualquier otro documento relacionado con el contrato, prevalecerán las condiciones / documentos del contrato. Las condiciones / documentos específicos del contrato se aplicarán con prioridad.

ZKTeco no ofrece garantía o representación con respecto a la integridad de cualquier información contenida en este manual o cualquiera de las modificaciones hechas al mismo. ZKTeco no extiende la garantía de ningún tipo, incluida, entre otras, cualquier garantía de diseño, comerciabilidad o idoneidad para un particular propósito.

ZKTeco no asume responsabilidad por ningún error u omisión en la información o documentos a los que se hace referencia o se vincula a este manual. El usuario asume todo el riesgo en cuanto a los resultados y el rendimiento obtenidos del uso de la información.

ZKTeco en ningún caso será responsable ante el usuario o un tercero por daños incidentales, consecuentes, indirectos, especiales o ejemplares, incluidos, entre otros, pérdida de negocios, pérdida de ganancias, interrupción de negocios, pérdida de información comercial o cualquier pérdida material derivada de, en relación con, o relacionada con el uso de la información contenida o referenciada en este manual, incluso si ZKTeco tiene, la posibilidad de tales daños.

Este manual y la información que contiene pueden incluir imprecisiones técnicas, de otro tipo o errores tipográficos. ZKTeco cambia periódicamente la información aquí contenida que se incorporará a nuevas adiciones / modificaciones al manual. ZKTeco se reserva el derecho de agregar, eliminar, enmendar o modificar la información contenida en el manual de vez en cuando en forma de circulares, cartas, notas, etc. para una mejor operación y seguridad de la máquina / unidad / equipo. Dichas adiciones o enmiendas están destinadas a mejorar las operaciones de la máquina / unidad / equipo y dichas enmiendas no otorgarán ningún derecho a reclamar compensación o daños bajo ninguna circunstancia.

ZKTeco no será responsable de ninguna manera (i) en caso de mal funcionamiento de la máquina / unidad / equipo debido a cualquier incumplimiento de las instrucciones contenidas en este manual (ii) en caso de operación de la máquina / unidad / equipo más allá de los límites de velocidad (iii) en caso de operación de la máquina y el equipo en condiciones diferentes a las prescritas en el manual.

El producto se actualizará periódicamente sin previo aviso. Los últimos procedimientos de operación y documentos relevantes están disponibles en <http://www.zkteco.com>. Si hay algún problema relacionado con el producto, contáctenos.

Sede Central de ZKTeco

Dirección: ZKTeco Industrial Park, No. 26, 188 Industrial Road, Tangxia Town, Dongguan, China.

Teléfono: +86 769 - 82109991

Fax: +86 755 - 89602394

Para consultas relacionadas con el negocio, escribanos a: sales@zkteco.com.
Para saber más sobre nuestras sucursales en el mundo, visite www.zkteco.com.

Acerca de la Compañía

ZKTeco es uno de los mayores fabricantes de lectores de RFID y biométricos (huellas dactilares, faciales, venas digitales) más grandes del mundo. Las ofertas de productos incluyen Lectores y Paneles de Control de Acceso, Cámaras de Reconocimiento Facial de rango cercano y alejado, controladores de Ascensores, Torniquetes, Cámaras de Reconocimiento de Placas Vehiculares (LPR) y productos de Consumo, que incluyen cerraduras de puerta con lector de huellas digitales y cerraduras de puertas. Nuestras soluciones de seguridad son multilingües y están localizadas en más de 18 idiomas diferentes. En las modernas instalaciones de fabricación con certificación ISO9001 de 700,000 pies cuadrados de ZKTeco, controlamos la fabricación, el diseño de productos, el ensamblaje de componentes y la logística, todo bajo un mismo techo.

Los fundadores de ZKTeco se han determinado la investigación y el desarrollo independientes de los procedimientos y la producción del SDK de verificación biométrica, que inicialmente se aplicó ampliamente en los campos de seguridad de PC y autenticación de identidad. Con la mejora continua del desarrollo y muchas aplicaciones de mercado, el equipo ha construido gradualmente un ecosistema de autenticación de identidad y un ecosistema de seguridad inteligente, que se basan en técnicas de verificación biométrica. Con años de experiencia en la industrialización de las verificaciones biométricas, ZKTeco se estableció oficialmente en 2007 y ahora ha sido una de las empresas líderes a nivel mundial en la industria de verificación biométrica que posee varias patentes y es seleccionada como la Empresa Nacional de Alta Tecnología por 6 años consecutivos. Sus productos están protegidos por derechos de propiedad intelectual.

Acerca del Manual

Este manual presenta la Instalación del Software ZKBio Access IVS.

Todas las imágenes mostradas son sólo para fines ilustrativos. Las cifras en este manual pueden no ser exactamente consistentes con los productos reales.






Convenciones del Documento

La convención utilizada en este manual se enumeran a continuación:

Convención Gráfica

Del Software	
Convención	Descripción
Negrita	Se utiliza para identificar nombres de interfaz de software, ejemplo OK, Confirmar, Cancelar
>	Niveles múltiples de los Menús están separados por estos corchetes. Ejemplo, Archivo > Crear > Carpeta

Del Dispositivo	
Convención	Descripción
< >	Nombre de botones o teclas en el dispositivo. Ejemplo, presione <OK>
[]	Nombres de ventana, elementos de menú, tabla de datos y nombres de campo están entre corchetes. Ejemplo, abra la ventana [Nuevo Usuario]
/	Menús de varios niveles están separados por barras diagonales. Ejemplo, [Archivo / Crear / Carpeta]

Símbolos	
Convención	Descripción
	Esto implica sobre el aviso o prestar atención, en el manual
	Información general que ayuda a realizar las operaciones más rápido
	Información que es importante
	Para evitar errores
	Declaración o evento de advertencia

CONTENIDO

- 1. Requisitos de Instalación.....** 6
 - 1.1 Requisitos de Configuración..... 6
 - 1.2 Operación del Sistema..... 6
- 2. Pasos de Instalación.....** 7

1. Requisitos de Instalación

1.1 Requisitos de Configuración

Sin Dispositivo VMS

CPU: Frecuencia 2.0 GHz o Superior
RAM: 4 GB o Superior
Hardware: Espacio 10 GB o más, partición NTFS.
Monitor: 1024*768 pixeles o Superior

Con Dispositivo VMS

CPU: Intel(R) Core(TM) i5 6500 @2.6 GHz o Superior
RAM: 8 GB o Superior
Hardware: Espacio 10 GB o superior, partición NTFS
GPU: NVIDIA GTX750 o Superior.
Monitor: 1024*768 pixeles o Superior

1.2 Operación del Sistema

Sistemas Operativos:

Windows7/ Windows8/ Windows8.1/ Windows10/ Windows Server 2008/ Windows Server 2012/ Windows Server 2016/ Windows Server 2019 (excepto versiones R2)

Base de Datos:

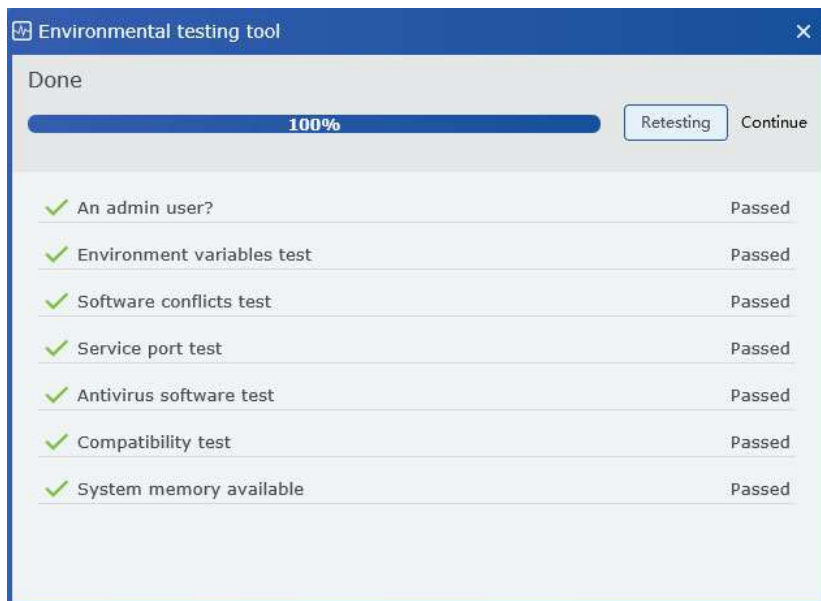
PostgreSQL (default)/ MS SQL Server/ Oracle

Navegadores Recomendados:

Internet Explorer11+/Firefox27+/Chrome33+

2. Pasos de Instalación

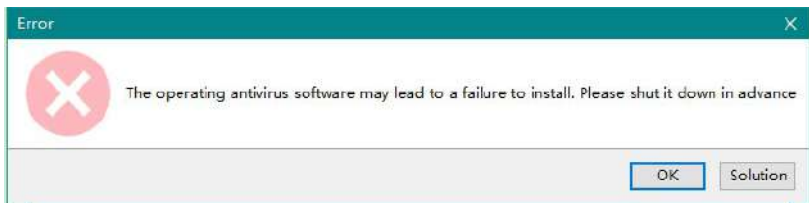
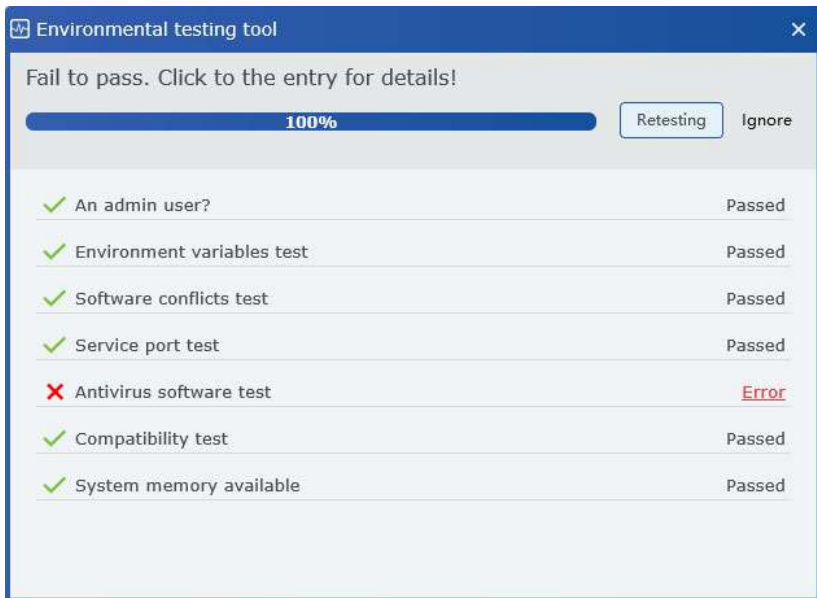
1. Haga clic con el botón derecho en el archivo step.exe en el paquete de instalación y seleccione Ejecutar como administrador. Esta herramienta prueba el ambiente, puede verificar si su computadora cumple con los estándares de instalación del software.



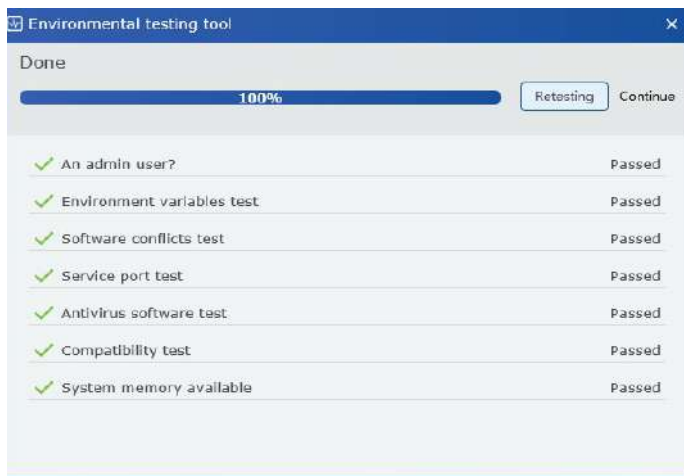
Notas:

- Antes de realizar la instalación, desactive el anti-virus.
- Si %SystemRoot%\system32 no existe en la ruta de las variables de entorno, agréguela.
- Cuando los puertos estén ocupados, libérelos.

Si hay alguna detección anómala, aparece el siguiente error.



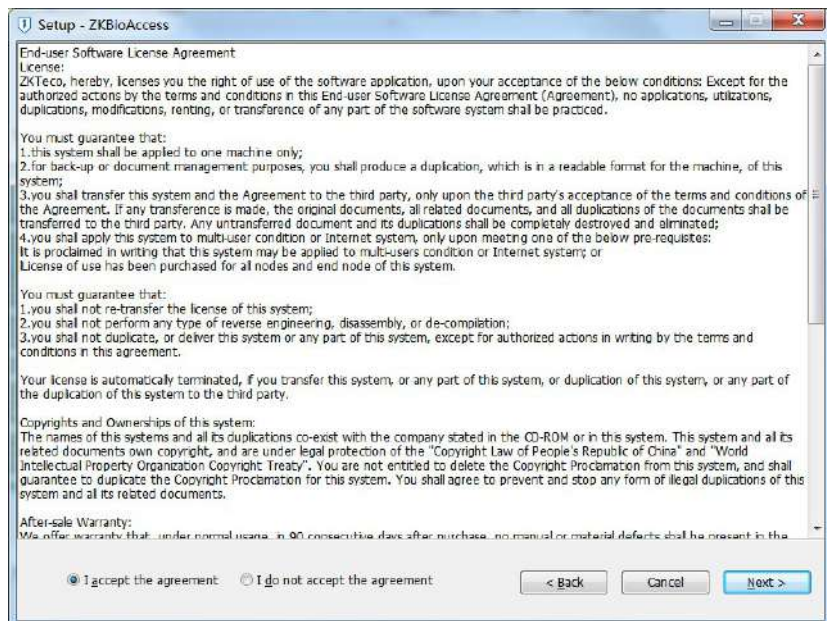
2. Si hay una detección anormal, clic en [Continuar].



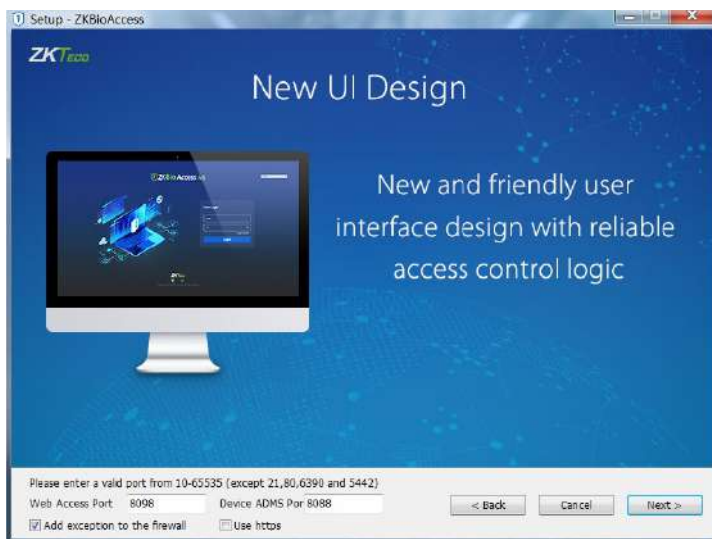
3. Clic en [Siguiente].



4. Seleccione el botón de opción para aceptar el acuerdo y haga clic en Siguiente.



5. Configure el Puerto de Acceso y puerto ADMS.



Notas:

a. El puerto del servidor por defecto es 8088. Asegúrese de no usar ningún puerto ocupado. No puede utilizar los puertos: base de datos 5432, puerto Redis 6380, el puerto 21 y el puerto 80.

b. Agregar a las excepciones del Firewall para evitar el bloqueo del programa.

c. El puerto ADMS es usado para la conexión de los dispositivos y el puerto de Web, es el acceso para el software. Puede definir el puerto a excepción de los puertos: 21,80,6380 y 5432.

6. Clic en [Siguiente] para seleccionar la ruta de Instalación.



Notas:

- Puede seleccionar la ruta de instalación como desee.
- El software requiere de al menos 500 Mb de espacio. Asegúrese de que la ruta tenga dicho espacio.

7. Seleccione el tipo de Base de Datos.



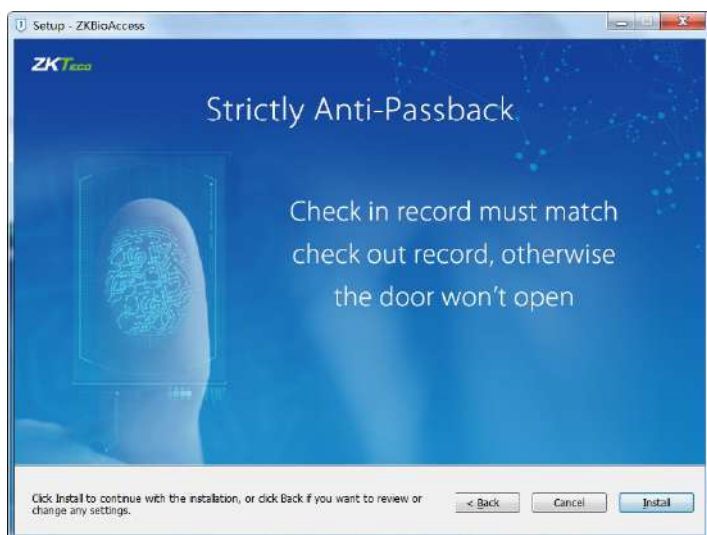
8. Clic en [Siguiente] para seleccionar la ruta del Respaldo.



Notas:

- a. Puede seleccionar la ruta de instalación como desee.
- b. El software busca el espacio más grande disponible y crea una carpeta llamada SecurityDBBack.

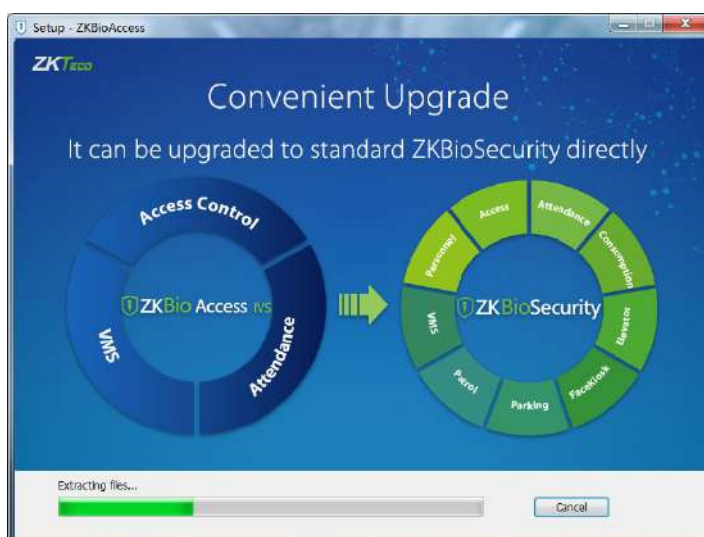
9. Clic en [Siguiente].



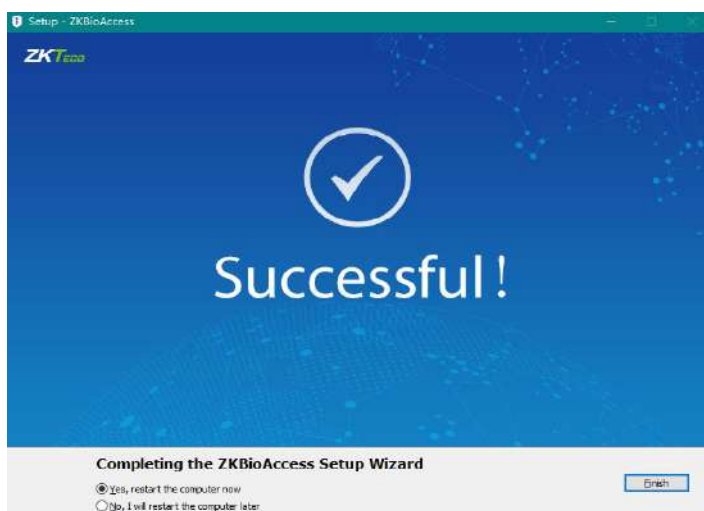
Notas:

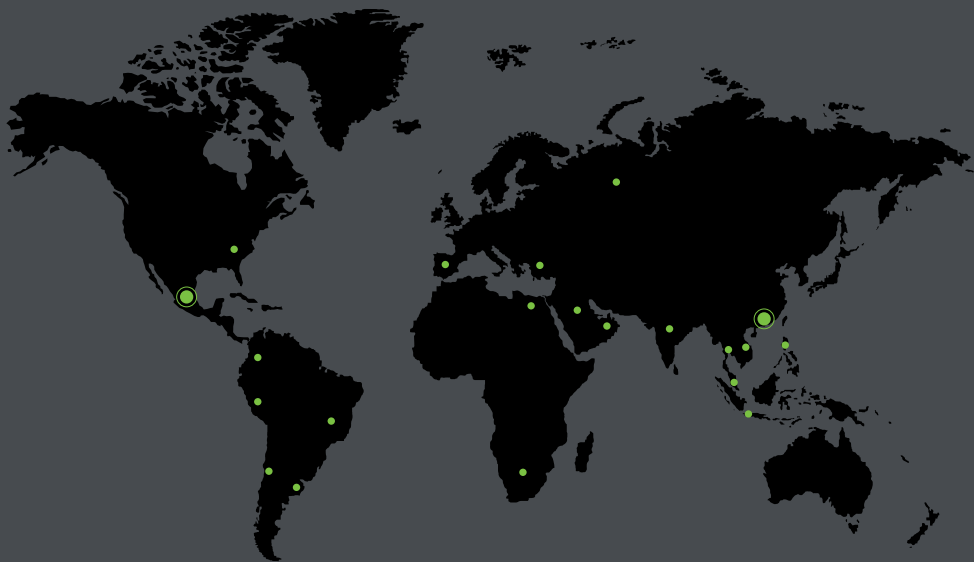
Clic en [Cancelar] para salir de la instalación, clic en [Regresar] para restablecer la configuración.

10. Clic en [Instalar] para iniciar la instalación del software.



11. Al terminar, clic en [Finalizar] y reiniciar el servidor para completar la instalación.





www.zkteco.com



www.zktecolatinoamerica.com



Derechos de Autor © 2020, ZKTeco CO., LTD. Todos los derechos reservados.
ZKTeco puede, en cualquier momento y sin previo aviso, realizar cambios o mejoras en los productos y servicios o detener su producción o comercialización.
El logo ZKTeco y la marca son propiedad de ZKTeco CO., LTD.