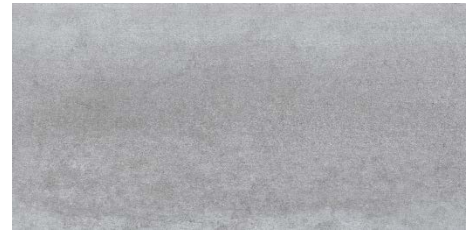


LYON

Click SPC - Stone Plastic Composite



Click IXPE Lyon 460x920mm Gris
PIS-PALME-3150



Click IXPE Lyon 305x610mm Gris
PIS-PALME-3143



LYON

Click SPC - Stone Plastic Composite



Click IXPE Lyon 460x920mm Plomo
PIS-PALME-3151

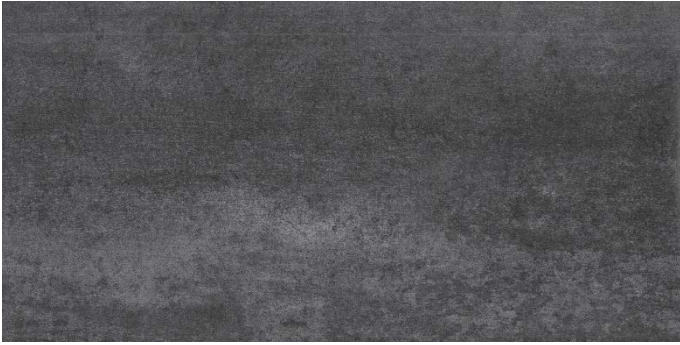


Click IXPE Lyon 305x610mm Plomo
PIS-PALME-3148



LYON

Click SPC - Stone Plastic Composite



Click IXPE Lyon 460x920mm Antracita
PIS-PALME-3152



Click IXPE Lyon 305x610mm Antracita
PIS-PALME-3149



LYON

Click SPC - Stone Plastic Composite

DETALLE	ESPECIFICACIONES
Base	SPC
Tipo de Canto	Bisel 4V
Clase de Uso	Comercial Clase 31
Zonas de Uso	Interior
Resistencia Abrasión Superficial	Clase AC3
Espesor Capa de Uso	0,3mm
Espesor Total	5,5mm (4mm + 1,5mm IXPE)
Resistencia a la Abrasión	<0,015g (ASTMD 3884)
Resistencia al Deslizamiento	Clase DS (EN 13893:2003)
Resistencia a las Manchas	Clase 5
Reacción al Fuego EN 13501-1	B _{f1} -s1
Resistencia Carga Estática ASTM F970	600 PSI a 0,005"
Factor Emisión TVOC	0,013mg/m3 (EN16516/ISO16000-9)
Resistencia Click	19,8Kg
Composición	70% Piedra Caliza – 20% Resina PVC – 10% Aditivos
Instalación	Flotante – Apto para losas radiantes*
Tipo Manta Incorporada	IXPE 1,5mm

*Confirmar con su proveedor de losa radiante ya que hay diversos tipos de calefacción. La manta IXPE resiste la mayoría de las losas radiantes.

Peso	8,50 Kgs/M2
Equivalencia	2,6047 M2/Cj – 14 Pcs/Cj (305x610mm) 2,5392 M2/Cj – 6 Pcs/Cj (460x920mm)
Procedencia	Asia
Garantía	10 Años – Contra fallas de Fabricación

