

Mobiliario estructurado en base a Hormigón Armado con resistencia G30 certificada por Laboratorios autorizados según Nch170 y madera Nativa seca protegida con aceites impregnantes, formulados con resinas especiales resistentes a la bio y foto degradación (resistentes a rayos UV). Se recomienda reparar tratamiento en obra cada 6 meses para mantener las características de la madera.

### RENDER



|                    |  |
|--------------------|--|
| <b>MATERIAL</b>    | HORMIGÓN GRANÍTICO Y MADERA NATIVA O BIOPOLIMERICA |
| <b>ESTRUCTURA</b>  | MONOLÍTO ARMADO                                    |
| <b>TERMINACIÓN</b> | GRANÍTICO PULIDO                                   |
| <b>INSTALACIÓN</b> | ANCLADO CON ÉSPARRAGOS                             |
| <b>PESO</b>        | 165 kg.  |
| <b>DIMENSIONES</b> | 180 x 55 x 80 HAPRÓX.                              |
| <b>PROTECCIÓN</b>  | INCLUYE SELLO ANTI-GRAFFITI MATE TRANSPARENTE      |
| <b>EMBALAJE</b>    | SOBRE PALLET (2 UNDS. POR CADA PALLET)             |
| <b>CÓDIGO</b>      | MU 323   |

### INSTALACIÓN

Anclaje se debe realizar mediante adhesivo epóxico y fierro estriado tipo esparrago de 12 mm de diámetro que se debe insertar en la base del mobiliario según indicación de proyecto.

### OPCIONALES

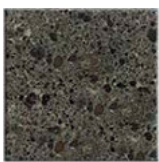
**1.a) APOYA BRAZOS EN ACERO GALVANIZADO EN CALIENTE:** Apoya brazos estructurado en base a acero laminado plano de 50 x 5 mm fijado al cuerpo de la banca mediante taco de Anclaje y perno Zincado

**b) APOYA BRAZOS EN ACERO INOXIDABLE:** Apoya brazos estructurado en base a acero inoxidable de calidad AISI 304 de 20 x 40 x 2 fijado al cuerpo de la banca mediante taco de Anclaje y perno Zincado.

**2. a) MADERA NATIVA:** Madera Nativa de tipo Coihue / Raulí tratada con barnices especiales preparados en base a aceites y resinas impregnantes resistentes a la bio y foto degradación (Resistente a rayos UV). Se recomienda reparar el tratamiento de protección cada 6 meses para mantener las características de color y textura originales de la madera.

**b) MADERA BIO POLIMERICA:** Madera pigmentada en masa formulada en base a polímeros de plástico reciclado, retardante al fuego, altamente durables y resistentes, de baja mantención (limpieza superficial mínima), resistente a la humedad y que no se astilla.

### TERMINACIONES



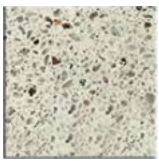
Tradicional Visto Pulido



Granítico Gris Mara



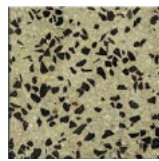
Tradicional Visto Liso



Granítico Blanco Mara

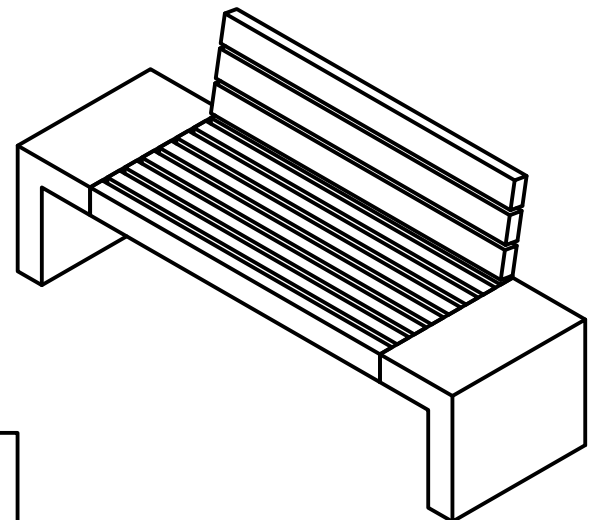


Granítico Gris Marengo

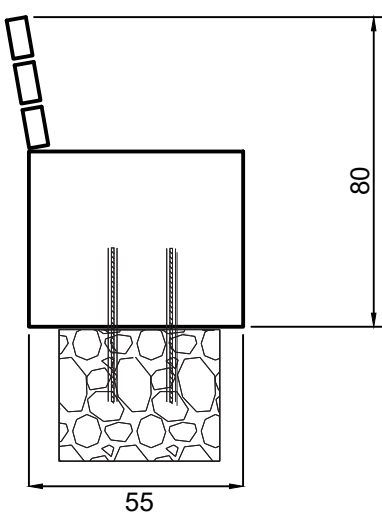


Tradicional Granítico Perla Negra

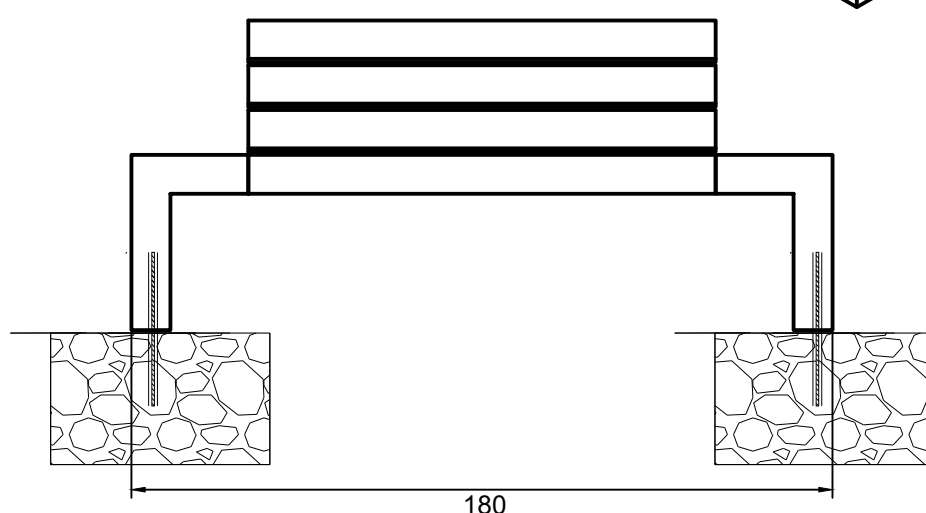
### ISÓMETRICA



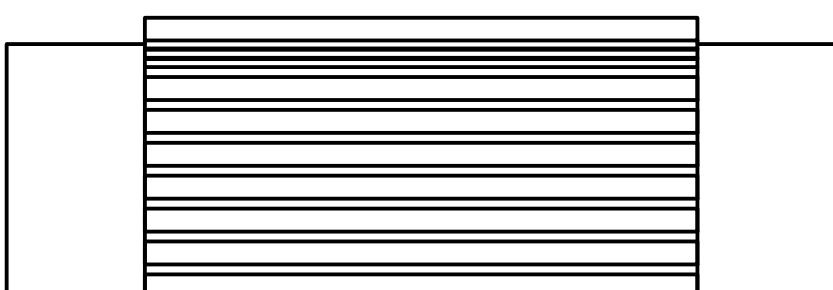
### ELEVACIÓN LATERAL



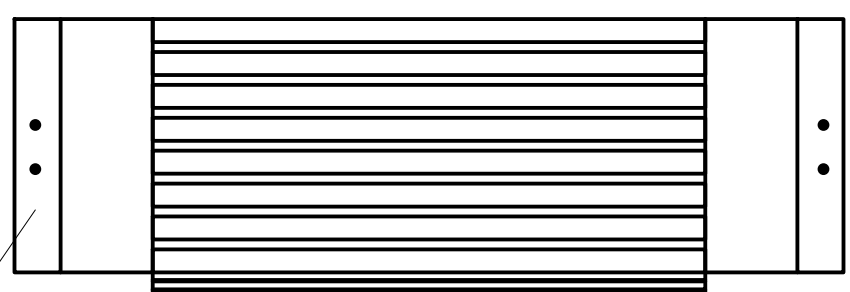
### ELEVACIÓN FRONTAL



### PLANTA SUPERIOR



### PLANTA INFERIOR



Fe Anclaje (espárrago) / Inserto en pozo fundación