

# BANCA FRUTILLAR JX



Mobiliario estructurado en base a Hormigón Armado con resistencia G30 certificada por Laboratorios autorizados según Nch170

## RENDER

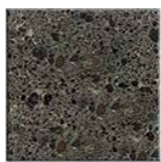


<b>MATERIAL</b>	HORMIGÓN GRANÍTICO
<b>ESTRUCTURA</b>	MONOLÍTO ARMADO
<b>TERMINACIÓN</b>	GRANITO PULIDO #300, SUAVE AL TACTO Y LIBRE DE POROSIDAD
<b>INSTALACIÓN</b>	ANCLADO CON ÉSPARRAGOS
<b>PESO</b>	270 kg.
<b>DIMENSIONES</b>	126 x 60 x 45h
<b>PROTECCIÓN</b>	INCLUYE SELLO ANTI-GRAFFITI MATE TRANSPARENTE
<b>EMBALAJE</b>	SOBRE PALLET
<b>CÓDIGO</b>	MU

### INSTALACIÓN

Anclaje se debe realizar mediante adhesivo epóxico y fierro estriado tipo esparrago de 12 mm de diámetro que se debe insertar en la base del mobiliario según indicación de proyecto.

## TERMINACIONES



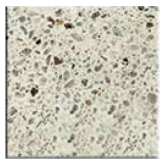
Tradicional Visto Pulido



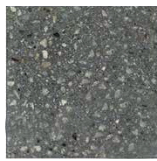
Granítico Gris Mara



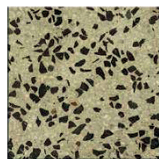
Tradicional Visto Liso



Granítico Blanco Mara

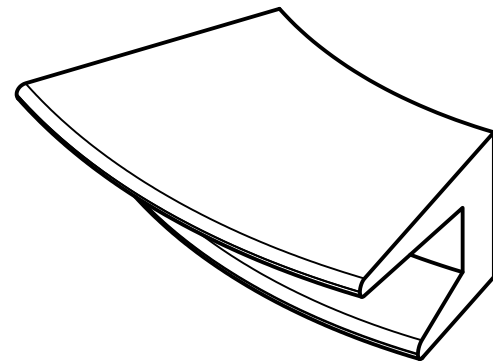


Granítico Gris Marengo

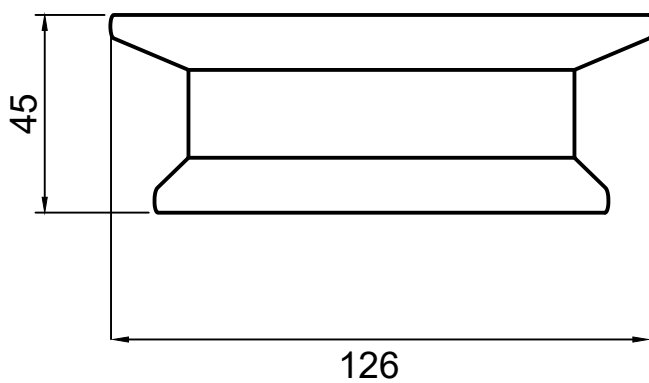


Tradicional Granítico Perla Negra

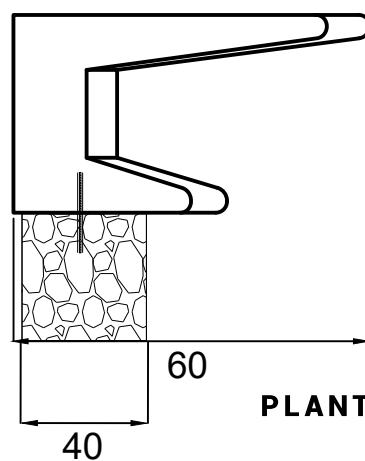
## ISOMÉTRICA



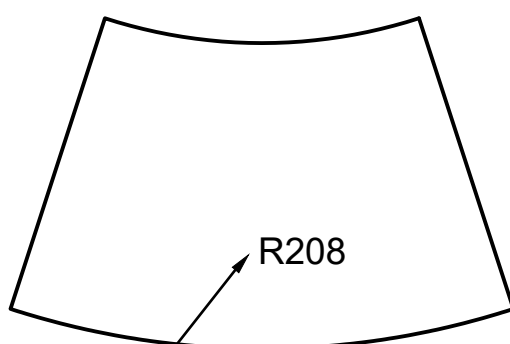
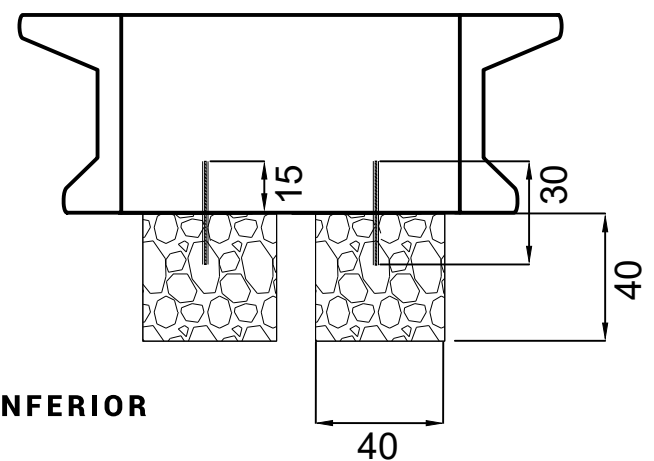
## ELEVACIÓN FRONTAL



PLANTA SUPERIOR



PLANTA INFERIOR



Fierro de anclaje tipo esparrago de 10 mm de diámetro / Inserto en dado de fundación (40x40x40h) cm

